

Databricks Ecosystem Partners

Avaliando os fornecedores de serviços que possibilitam
as transformações do Databricks em empresas



Introdução

03

Sobre o estudo

Pesquisa de Quadrantes

05

Definição

06

Quadrantes por Região

08

Cronograma

09

Indicações de Feedback do Cliente

10

Metodologia e Equipe

11

Contatos Para Este Estudo

12

Envolvimento de Consultor

Envolvimento de Consultores –
Descrição do Programa

13

Empresas Convidadas

14

Sobre Nossa Empresa e Pesquisa

17

O Databricks se tornou uma plataforma fundamental que impulsiona a convergência de engenharia de dados, análise e IA. A Plataforma Unificada de Análise de Dados integra dados, IA e governança para acelerar a obtenção de insights e viabilizar a GenAI em toda a empresa. Construído sobre a arquitetura lakehouse, o Databricks unifica dados estruturados, não estruturados e de streaming em um único framework de governança, alimentado por Delta Lake, Unity Catalog, MLflow e Mosaic AI. A introdução dos frameworks MosaicML e Databricks AI/agent fortalece seu papel como facilitador do desenvolvimento de GenAI em toda a empresa e LLM personalizado, em que dados governados encontram capacitações de IA escaláveis.

O ecossistema de parceiros do Databricks expandiu-se rapidamente, refletindo a forte demanda corporativa por modernização, governança e plataformas preparadas para IA. Os parceiros (fornecedores) são essenciais para traduzir a visão do Databricks em resultados comerciais tangíveis, abrangendo estratégia, migração, otimização operacional e inovação.

À medida que o Databricks continua a integrar nativamente inteligência de dados e IA, ele está se desenvolvendo, e evoluindo de uma solução unificada de gestão de dados para uma infraestrutura estratégica de IA.

As capacitações dos fornecedores dividem-se, de forma geral, em dois quadrantes:

- **Serviços de Modernização e Habilitação de IA/ML**, incluindo consultoria, modernização, engenharia de dados, compartilhamento e colaboração de dados e desenvolvimento de aplicativos para empresas.
- **Serviços de Gestão e Otimização de Dados**, incluindo suporte pós-implementação e otimização de custos, com foco em segurança, conformidade regulatória e observabilidade.

A análise do ISG avalia os fornecedores de serviços que oferecem serviços de consultoria, implementação e serviços gerenciados alinhados ao Databricks, permitindo a transformação de dados e IA de forma escalável, segura e com bom custo-benefício.



Plano: Databricks Ecosystem Partners 2026



Este estudo avalia as capacitações dos fornecedores com base no portfólio de serviços e competitividade dentro do **ecossistema Databricks**.

Ilustração simplificada Fonte: ISG 2025

Modernization and AI/ML Enablement Services

Managed Data and Optimization Services

O estudo ISG Provider Lens® Databricks Ecosystem Partners 2026 oferece aos tomadores de decisão de negócios e TI:

- Transparência sobre os pontos fortes e fracos dos fornecedores relevantes
- Um posicionamento diferenciado de fornecedores por segmentos (quadrantes) com base em seus pontos fortes competitivos e atratividade de portfólio
- Foco no mercado global e brasileiro

Nosso estudo serve como uma importante base de tomada de decisão para posicionamento, relacionamentos-chave e considerações de estratégia de marketing e. Consultores e clientes corporativos do ISG usam informações desses relatórios para avaliar seus relacionamentos com fabricantes atuais e novos compromissos em potencial.



Definição

Este quadrante avalia os fornecedores que prestam serviços de consultoria, arquitetura, migração e implantação no Databricks de ponta a ponta, ajudando as empresas a definir estratégias de modernização de dados e IA, implementar a Plataforma Databricks Lakehouse e acelerar a adoção da IA. Os compromissos típicos incluem roteiros de modernização de nuvem e dados, planejamento de arquitetura e migração, engenharia de dados, habilitação de análises e configuração de governança por meio do Unity Catalog.

Os fornecedores são avaliados com base na experiência em arquitetura de dados, implementação de Delta Lake e MLflow, integração de dados multinuvem ou híbrida e capacidade de operacionalizar pipelines de streaming, viabilizar análises em tempo real e incorporar o Mosaic AI em fluxos de trabalho corporativos. Os principais fornecedores combinam consultoria estratégica com forte execução técnica e ativos de propriedade intelectual reutilizáveis para reduzir o tempo de retorno do investimento.

Critérios de Qualificação

1. Capacidade de oferecer **serviços Databricks de ponta a ponta**, abrangendo estratégia, consultoria, design de arquitetura, planejamento de migração e implementação
2. Experiência no desenvolvimento de **frameworks analíticos, projetos arquitetônicos, roteiros de adoção, fluxos de trabalho de IA e ML** e soluções e aplicativos de dados específicos para cada setor
3. Experiência comprovada em **projetos de modernização, migração e implementação de IA de dados baseados em Databricks**
4. Sólida experiência em projetar **arquiteturas de dados lakehouse e multinuvem** usando Delta Lake, Unity Catalog e MLflow
5. **Implementações referenciáveis envolvendo habilitação de análises, streaming de dados ou soluções de IA e ML** usando componentes do Databricks
6. **Frameworks, aceleradores ou conjuntos de ferramentas documentados para ETL/ELT, governança ou gerenciamento do ciclo de vida de modelos**
7. Estabelecer as **melhores práticas para configuração do Unity Catalog, segurança de dados e configuração de linhagem**
8. **Capacitações em gestão de mudanças, adoção pelo usuário** e programas de capacitação empresarial
9. Disponibilidade de **estudos de caso ou referências de clientes validados** que demonstrem os resultados obtidos com a plataforma Databricks
10. **Alinhamento do ecossistema e parcerias estratégicas, incluindo designações de parceiros preferenciais ou participação em acesso antecipado**, que demonstrem maturidade em inovação



Definição

Este quadrante avalia os fornecedores que oferecem operações pós-implantação, otimização e governança para ambientes Databricks. Esses serviços gerenciados abrangem monitoramento, gerenciamento de custos, FinOps, otimização de desempenho, conformidade e automação de MLOps, garantindo a confiabilidade, escalabilidade e conformidade regulatória das cargas de trabalho do Databricks em infraestruturas de nuvem híbrida e multinuem.

Neste quadrante, os fornecedores são avaliados com base na capacidade de viabilizar operações inteligentes por meio de automação, observabilidade e governança orientada por políticas. Os principais fornecedores demonstram ampla experiência em otimização de desempenho, previsão de custos, gerenciamento de linhagem e auditoria, e controle de acesso seguro. Os fornecedores estão cada vez mais combinando FinOps, MLOps e observabilidade orientada por IA em frameworks de gerenciamento unificados que sustentam a excelência operacional e maximizam o ROI.

Critérios de Qualificação

1. Capacidade de fornecer **serviços gerenciados específicos para Databricks**, incluindo **monitoramento, FinOps, otimização, gerenciamento de SLAs, gestão de incidentes** e suporte às operações da plataforma
2. Implementação de **automação de CI/CD para fluxos de trabalho do Databricks**, com governança integrada do ciclo de vida do modelo, detecção de desvios e suporte a reversão
3. Experiência em **automação de MLOps e LLMOps**, incluindo **retreinamento de modelos, avaliação e fluxos de trabalho de implantação**
4. Experiência na **implementação de controles de acesso em nível empresarial, proteção de dados e monitoramento contínuo de conformidade**
5. Experiência na **implementação do Unity Catalog para controle de acesso, rastreamento de linhagem e conformidade regulatória**
6. Capacidade de permitir o **monitoramento contínuo da qualidade dos dados e manter práticas de governança prontas para auditoria**
7. Capacidade de fornecer **observabilidade orientada por IA, detecção de anomalias, remediação automatizada, otimização de custos comprovada orientada por FinOps e Dashboard** de monitoramento centralizados para eficiência da plataforma
8. Sucesso comprovado na **melhoria da eficiência, confiabilidade e transparência de custos** da plataforma por meio de ajustes e otimizações contínuas de desempenho
9. Capacidade de oferecer **treinamento ao usuário, programas de certificação e otimização contínua do ambiente**
10. Histórias de sucesso de clientes que demonstram **resultados mensuráveis para serviços gerenciados no Databricks**



Quadrantes por Região

Como parte deste estudo de quadrante ISG Provider Lens®, estamos apresentando os dois quadrantes a seguir no Databricks Ecosystem Partners 2026:

Quadrante	Brasil	Global
Modernization and AI/ML Enablement Services	✓	✓
Managed Data and Optimization Services	✓	✓



Fase de pesquisa entre junho e agosto de 2024, quando ocorrerá pesquisa, avaliação, análise e validação. Resultados apresentados à imprensa em dezembro de 2024.

Milestones	Início	Fim
Lançamento da Pesquisa	25 de novembro de 2025	
Fase da Pesquisa	25 de novembro de 2025	23 de dezembro de 2025
Prévia dos Resultados	Março de 2026	
Comunicado à Imprensa e Publicação	Abril de 2026	

Consulte o calendário de pesquisa do [ISG Provider Lens® 2026](#) para visualizar e baixar a lista de outros estudos conduzidos pelo ISG Provider Lens®.

Acesso ao Portal On-line

Você pode visualizar/baixar o questionário [aqui](#) usando as credenciais que você já criou ou consultar as instruções no e-mail de convite para gerar uma nova senha. Aguardamos a sua participação!

Guia dos Compradores:

O Software Research do ISG, anteriormente denominado “Ventana Research”, oferece insights do mercado ao avaliar fornecedores de tecnologia e produtos por meio de seus Guias dos Compradores. As descobertas são extraídas da análise com base em pesquisa das categorias de produto e experiência do cliente, ranqueamento e classificação de fornecedores de software e produtos para ajudar a tornar os processos de tomada de decisão e seleção para tecnologia mais fáceis.

Ao longo do lançamento do IPL Databricks Ecosystem Partners, queremos aproveitar a oportunidade para chamar sua atenção para pesquisas e insights relacionados que ISG Research publicará em 2026. Para mais informações, consulte o [cronograma de pesquisa do Guia dos Compradores](#).

Isenção de Responsabilidade de Produção de Pesquisa:

O ISG coleta dados para fins de condução de pesquisas e criação de perfis de fornecedores/fabricantes de serviços. Os perfis e dados de suporte são usados pelos consultores do ISG para fazer recomendações e informar os seus clientes sobre a experiência e as qualificações de fornecedores/fabricantes aplicáveis para a terceirização do trabalho identificado pelos clientes. Esses dados são coletados como parte do processo ISG FutureSource™ e do processo de Qualificação de Fornecedores Candidatos (CPQ). O ISG pode optar por utilizar apenas esses dados coletados referentes a determinados países ou regiões para a educação e propósitos de seus consultores e não produzir relatórios do ISG Provider Lens®. Essas decisões serão tomadas com base no nível e integridade das informações recebidas diretamente dos fornecedores/fabricantes e na disponibilidade de analistas experientes para esses países ou regiões. As informações enviadas também podem ser usadas para projetos de pesquisa individuais ou para apresentação de notas que serão escritas pelos analistas líderes.



ISG Star of Excellence™ – Chamada para indicações

O Star of Excellence™ é um reconhecimento independente da excelente prestação de serviços com base no conceito de Opinião do Cliente. O ISG desenvolveu o programa Star of Excellence para coletar feedback do cliente sobre o sucesso do fornecedor de serviços em demonstrar os mais altos padrões de excelência no atendimento ao cliente e centrado no cliente.

A pesquisa global é sobre serviços associados a estudos IPL. Em consequência, todos os Analistas do ISG recebem continuamente informações sobre a experiência do cliente de todos os fornecedores de serviços pertinentes. Essas informações são adicionadas ao feedback do consultor existente em primeira mão, as quais o IPL aproveita em sua abordagem de consultoria conduzida por profissionais.

Os fornecedores são convidados a [indicar](#) seus clientes para participar. Assim que a indicação for enviada, o ISG enviará uma confirmação por correio para ambas as partes. É evidente que o ISG mantém o anonimato de todos os dados dos cliente e não os compartilha com terceiros.

Nossa visão para a Star of Excellence é sermos reconhecidos como o reconhecimento do setor líder pela excelência no atendimento ao cliente, e servirá como referência para medir os sentimentos dos clientes.

Para garantir que seus clientes selecionados concluam o feedback para sua participação, use a seção de “Indicados (para Fornecedores)” no [site web](#) do Star of Excellence™.

Criamos um e-mail para onde você pode direcionar quaisquer dúvidas ou comentários. Esse e-mail será verificado diariamente. Favor aguardar até 24 horas para uma resposta.

O endereço de e-mail é: star@cx.isg-one.com



ISG Star of Excellence



O estudo ISG Provider Lens® 2025 – Databricks Ecosystem Partners orientados por IA analisa os fabricantes de software/fornecedores de serviços relevantes no mercado global e brasileiro, com base em um processo de pesquisa e análise em várias fases, e posiciona esses fornecedores com base na metodologia ISG Research.

Patrocinador do Estudo:

Aman Munglani

Analistas Líderes:

Gowtham Kumar Sampath, Hemangi Patel e João Mauro

Analistas de Pesquisa:

Khyati Tomar e Kellem Azevedo

Analista de Dados:

Anuj Sharma

Gerente de Projetos:

G K Vaishnavi

A Information Services Group Inc. é a única responsável pelo conteúdo deste relatório. A menos que citado de outra forma, todo o conteúdo, incluindo ilustrações, pesquisas, conclusões, afirmações e posições contidas neste relatório foram desenvolvidos pela Information Services Group Inc. e são de sua propriedade exclusiva.

A pesquisa e análise apresentadas neste estudo incluirão dados de pesquisas do programa ISG Provider Lens®, programas contínuos do ISG Research, entrevistas com consultores do ISG, apresentações com fornecedores de serviços e análise de informações de mercado disponíveis ao público de várias fontes. O ISG reconhece a passagem de tempo e os possíveis desenvolvimentos de mercado entre a investigação e a publicação, em termos de fusões e aquisições e reconhece que essas mudanças não serão refletidas nos relatórios deste estudo.

Todas as referências de receita são em dólares dos EUA (US\$), a menos que indicado.



Contatos Para Este Estudo

Patrocinador do Estudo



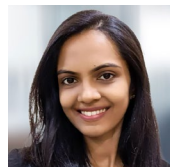
Aman
Munglani

**Diretor Sênior e
Análises Principal**



Gowtham Kumar
Sampath

**Analista Líder –
Global**



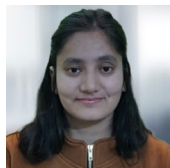
Hemangi
Patel

**Analista Líder –
Global**



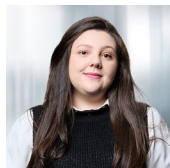
Joao
Mauro

Analista Líder – Brasil



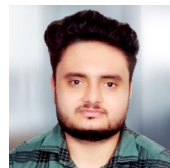
Khyati
Tomar

Analista de Pesquisa



Kellem
Azevedo

Analista de Pesquisa



Anuj
Sharma

Analista de Dados



G K Vaishnavi

Gerente de Projetos



Programa de Envolvimento de Consultores do ISG Provider Lens®

O ISG Provider Lens® oferece avaliações de mercado que incorporam insights de profissionais, refletindo o foco regional e pesquisas independentes. O ISG garante o envolvimento do consultor em cada estudo para cobrir os detalhes de mercado relevantes alinhados às respectivas linhas de serviço/tendências de tecnologia, presença do fornecedor de serviços e contexto empresarial.

Em cada região, o ISG tem líderes de pensamento especialistas e consultores respeitados que conhecem os portfólios e ofertas dos fornecedores, bem como os requisitos da empresa e as tendências do mercado. Em média, três consultores participam como parte do processo de revisão de qualidade e consistência de cada estudo. O consultor garante que cada estudo reflita a experiência dos consultores ISG no campo, o que complementa a pesquisa primária e secundária conduzida pelos analistas.

Os consultores do ISG participam de cada estudo como parte do grupo de consultores e contribuem em diferentes níveis, dependendo de sua disponibilidade e especialização.

Os consultores:

- Ajudam a definir e validar quadrantes e questionários,
- Aconselham sobre a inclusão de fornecedores de serviços, participam de chamadas de apresentação,
- Fornecem as suas perspectivas sobre as classificações dos fornecedores de serviços e revisam os rascunhos dos relatórios.



Se sua empresa estiver listada nesta página ou você achar que sua empresa deveria estar listada, entre em contato com o ISG para garantir que temos a(s) pessoa(s) de contato correta(s) para participar ativamente desta pesquisa.

10Pearls	Advaiya Solutions	Anblicks	Capgemini
4 Mile	Affine	Antz	cbs
Aarini	Agile Insights	Apexon	Celebal Technologies
Aays	AgileThought	Apside	CGI
Aby3	AI CONNEX	ASSYST	Ciklum
Accenture	AI Consulting Group	b.telligent	Cloubis
Aceis	Aidetic	Baufest	Coforge
Acuity Knowledge Partners	Akkodis	Birlasoft	Cognizant
adaptiv	Alephys	Bitwise	Damco Solutions
Addend	Alphaleo	BizMetric	Danetics
Addepto	Altis	BJSS	Data Reply
Addo AI	Amdocs	BloomfieldX	Deloitte
Adeptnova	Ampcome	BlueShift Brasil	Devoteam
ADL Group	Analytics8	brillio	DXC
Advaiya Solutions	Analytics8	bSide	ELCA



Empresas Convidadas

Se sua empresa estiver listada nesta página ou você achar que sua empresa deveria estar listada, entre em contato com o ISG para garantir que temos a(s) pessoa(s) de contato correta(s) para participar ativamente desta pesquisa.

Encora	Ignite Digital Services	Milestone Technologies	Persistent Systems
Entrada	Impetus	MSRcosmos	Protiviti
EPAM	Infogain	Nagarro	Publicis Sapient
Etlia	Infosys	Navitas	Quantiphi
Eviden	Insight	Neoris	Quest Global
EY	ITC Infotech	Neudesic	Randstad Digital
Fractal Analytics	Keyrus	Nexer	RCG Global services
Genpact	Kiranam Technologies	Nortal	Relanto
GlobalLogic	Koantek	NTT DATA	Revel Labs
Grid Dynamics	KPMG	Numentica	Revenite
Happiest Minds Technologies	L&T	Nuvento	Robosoft
HCLTech	Lovelytics	NWorld	SDG Group
Hexaware	LTIMindtree	Optera	Simplex Inc.
Hitachi Solutions	Marlabs	People Tech Group	Slalom
IBM	Matrix	Perficient	SoftServe



Empresas Convidadas

Se sua empresa estiver listada nesta página ou você achar que sua empresa deveria estar listada, entre em contato com o ISG para garantir que temos a(s) pessoa(s) de contato correta(s) para participar ativamente desta pesquisa.

Spassu Tecnologia

StratLytics

Synechron

Synogize

Syscort Technologies

Tata Consultancy Services (TCS)

Tech mahindra

TEKsystems

Telstra Purple

Teqfocus Consulting

The Altis

The Logic Laye

Theta

Thoughtworks

Tiger Analytics

TL Consulting

TMC Group

Tredence

T-Systems

Valcon

ValueLabs

Valorem Reply

Vanrish Technologies

Velrada

Version 1

Virtusa

Viseo

Vrahad Analytics

Wavestone

Wavicle Data Solutions

Wipro

WTD Analytics

YASH Technologies

Zeaware Consulting Services (ZCS)

Zensar

ZS



ISG Provider Lens®

O quadrante ISG Provider Lens® série de pesquisa é o único serviço avaliação do provedor de seu tipo para combinar empírica, baseada em dados pesquisa e análise de mercado com a experiência do mundo real e observações da assessoria global do ISG equipe. As empresas encontrarão uma riqueza de dados detalhados e análise de mercado para ajudar a orientar sua seleção de parceiros de fornecimento apropriados, enquanto Os conselheiros do ISG usam os relatórios para validar seu próprio conhecimento de mercado e fazer recomendações para a empresa ISG clientes. A pesquisa atualmente abrange provedores que oferecem seus serviços em múltiplas geografias globalmente.

Para mais informações sobre Pesquisa ISG Provider Lens®, visite esta página da [web](#).

ISG Research™

ISG Research™ fornece pesquisa por assinatura, consultoria consultoria e evento executive serviços focados nas tendências do mercado e tecnologias disruptivas impulsionando mudança na computação empresarial. A ISG Research oferece orientação que ajuda as empresas a acelerar crescimento e criar mais valor.

O ISG oferece pesquisas especificamente sobre provedores para estado e local governos (incluindo condados, cidades), bem como o ensino superior instituições. Visite: [Setor Público](#).

Para mais informações sobre o ISG Assinaturas de pesquisa, por favor e-mail contact@isg-one.com, ligue para +1.203.454.3900 ou visite research.isg-one.com.

ISG

O ISG (Nasdaq: III) é uma empresa global de pesquisa e consultoria tecnológica centrada em IA. Um parceiro confiável para mais de 900 clientes, incluindo 75 das 100 maiores empresas do mundo, o ISG é líder de longa data em sourcing de tecnologia e serviços empresariais que agora está na vanguarda da alavancagem da IA para ajudar organizações a alcançar excelência operacional e crescimento mais rápido.

A empresa, fundada em 2006, é conhecida por seus dados de mercado proprietários, conhecimento profundo dos ecossistemas de fornecedores e pela especialização de seus 1.600 profissionais em todo o mundo trabalhando juntos para ajudar os clientes a maximizarem o valor de seus investimentos em tecnologia.

Para mais informações visite isg-one.com.





NOVEMBRO DE, 2025

CATÁLOGO: DATABRICKS ECOSYSTEM PARTNERS