

Google Cloud Partner Ecosystem

Um estudo avaliando as capacitações do Google Cloud
Partner na transformação orientada por IA e dados



Introdução	03	Metodologia e Equipe	13	Empresas convidadas	16
Sobre o estudo		Contatos para este Estudo	14	Sobre Nossa Empresa e Pesquisa	18
Pesquisa de Quadrantes	04	Envolvimento do Consultor			
Definição	06	Advisor Involvement – Program Description	15		
Quadrantes Por Região	10	Advisory Team	15		
Cronograma e informações relacionadas	11				
Indicações de feedback do Cliente	12				

Em 2026, o ecossistema Google Cloud Partner entra em fase decisiva com a mudança do mercado, indo da experimentação de GenAI para a execução de IA agêntica em escala corporativa. Com base no Google Cloud Next '26, o Google avança com uma arquitetura de IA unificada centrada no Gemini Enterprise, em sua Agent Platform e na infraestrutura otimizada para IA, permitindo que parceiros governem fluxos de trabalho autônomos em escala. Com o avanço da IA e das arquiteturas baseadas em agentes, fornecedores transformam inovação em resultados reais na consultoria, implementação e serviços gerenciados.

O Google Cloud expande sua infraestrutura otimizada para IA com TPUs de última geração e uma rede global para suportar cargas de trabalho intensivas em dados, enquanto o Agent Data Cloud amplia a capacidade dos parceiros de entregar insights em tempo real e gerenciar ambientes multinuvem complexos. Com foco em segurança, conformidade e soberania digital, posiciona parceiros para oferecer transformações seguras e com forte governança em setores regulados.

O modelo de parceiros em três níveis do Google, Diamond sendo o mais alto, reforça a diferenciação com base em capacitações e resultados dos clientes.

Com a aceleração da adoção e modernização da nuvem, parceiros vão além da migração e integração, focando em transformação por IA, soluções setoriais e otimização contínua. A colaboração com os FDEs do Google, somada a mais de US\$ 700 milhões em investimentos de parceiros e suporte ao ecossistema, ajuda os fornecedores a resolver desafios complexos, acelerar a implantação de IA e escalar ofertas nativas de IA. O estudo avalia as capacitações dos parceiros em serviços profissionais e gerenciados, infraestrutura de dados corporativos e serviços de engenharia agêntica em um cenário competitivo de nuvem voltado para IA.



Principais áreas de foco para o estudo **Google Cloud Partner Ecosystem 2026**.

Ilustração simplificada Fonte: ISG 2026

**Google Cloud Professional Services
(Consulting and Migration)**

Google Cloud Managed Services

**Google Cloud Enterprise Data
Infrastructure Services**

**Google Agentic Engineering
Services**

O estudo ISG Provider Lens® Google Cloud Partner Ecosystem Partners 2026 oferece o seguinte aos tomadores de decisão de negócios e TI:

- Transparência sobre os pontos fortes e fracos dos fornecedores relevantes.
- Um posicionamento diferenciado de fornecedores por segmentos com base em seus pontos fortes competitivos e atratividade de portfólio.
- Foco nos mercados da APeJCK, Brasil, Europa e EUA

Nosso estudo serve como uma importante base de tomada de decisão para posicionamento, relacionamentos-chave e considerações de estratégia de vendas. Consultores e clientes corporativos do ISG usam informações desses relatórios para avaliar seus relacionamentos com fornecedores atuais e novos compromissos em potencial.

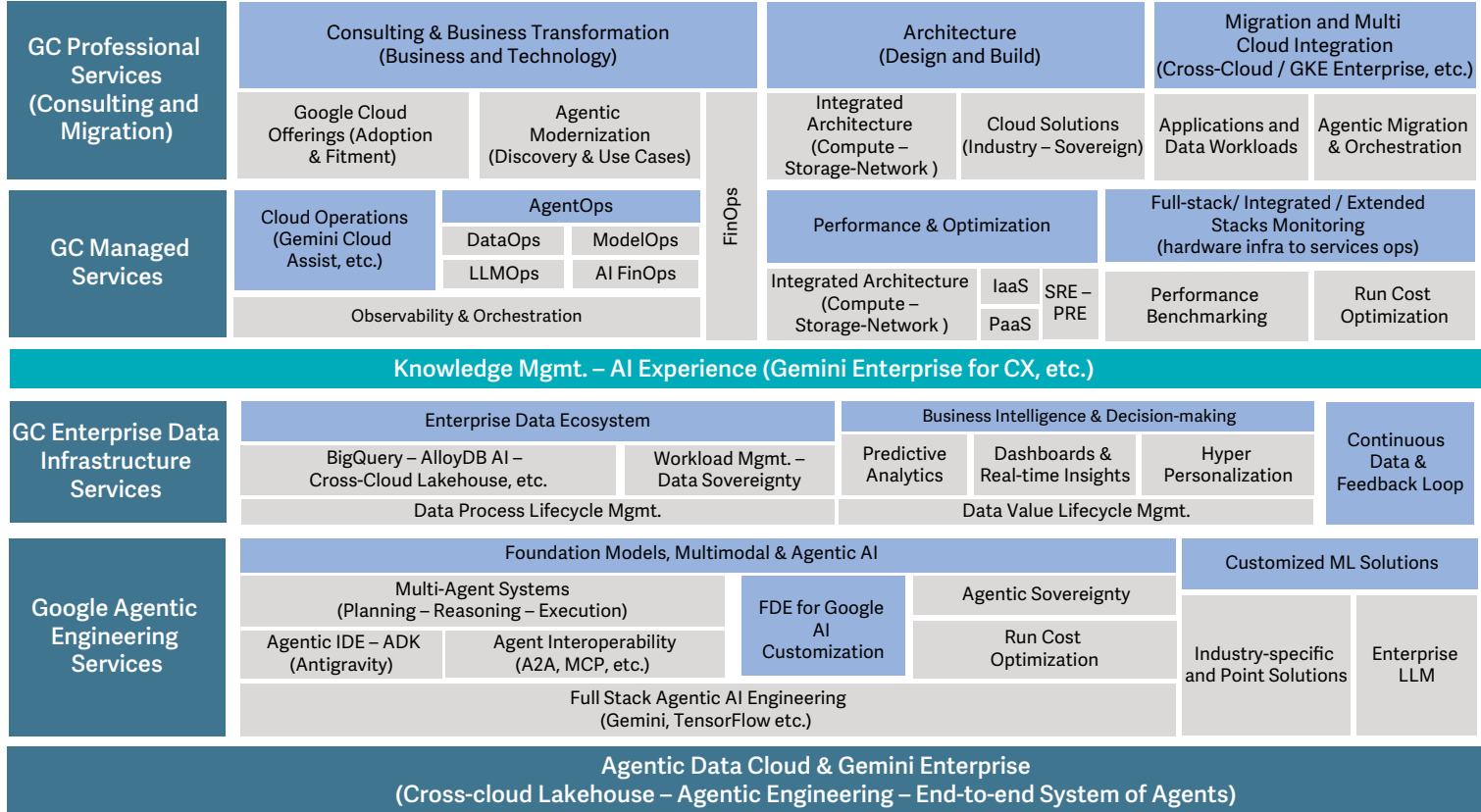
Nota: APeJCK significa Ásia-Pacífico, excluindo o Japão, a China e a Coreia



CORNERSTONES QUADRANTS

Innovation IP Accelerators
Partnerships Tiers Types
Competency and Talent Resources Certifications
Responsible AI – Ethical AI – Green AI
Industry Focus and Alignment
Experience and Engagement
ESG – GRC – Security – Sovereignty
Change Mgmt. Organization Technical Process

SECTIONS AND COMPONENTS



Forward Deployment Engineering

Agentic Data Cloud & Gemini Enterprise(Cross-cloud Lakehouse – Agentic Engineering – End-to-end System of Agents)



Definição

Este quadrante avalia fornecedores que oferecem serviços de consultoria, integração, migração e implementação para o Google Cloud. A avaliação foca na capacidade de traduzir os objetivos de dados em nuvem das empresas em roteiros de transformação de IA, incluindo modernização de cargas de trabalho, migração de aplicativos e priorização de casos de uso agênticos. O escopo abrange design de arquitetura, soluções setoriais e preparadas para soberania digital, interoperabilidade entre nuvens, alinhamento de segurança e conformidade, além do uso de serviços do Google Cloud, como GKE, Anthos e plataformas de dados, onde relevante. A diferenciação é baseada em métodos de transformação comprovados, talentos certificados, aceleradores reutilizáveis e resultados de negócios mensuráveis. O quadrante representa a camada de estratégia e entrega que capacita as empresas a modernizar aplicativos, bases de dados e modelos operacionais no Google Cloud.

Critérios de Qualificação

1. Demonstrar expertise certificada Google Cloud em **arquitetura, IA e ML, contêineres, dados e ambientes multinuvm**
2. Fornecer serviços de consultoria **de ponta a ponta, migração, integração e implementação** para Google Cloud
3. Aplicar **frameworks de transformação** comprovados e alinhados aos resultados de negócios e setores
4. Projetar **arquiteturas escaláveis, seguras e prontas para soberania** em serviços de computação, armazenamento, rede e dados
5. Executar **migrações de aplicativos e dados** em grande porte com mínimo impacto nos negócios
6. Garantir **interoperabilidade entre nuvens, portabilidade** e governança em ambientes de nuvem híbrida e multinuvm
7. Apresentar **referências de clientes em escala corporativa**, resultados mensuráveis e disponibilidade de dados suficientes



Definição

Este quadrante avalia fornecedores que entregam serviços gerenciados para ambientes de Google Cloud em IaaS, PaaS e serviços relacionados nativos da nuvem. A avaliação foca na capacidade de operar, otimizar e melhorar continuamente ambientes de produção em nuvem única, híbrida e multinuvem. O escopo abrange observabilidade, orquestração, gestão de incidentes, automação, gestão do ciclo de vida, engenharia de desempenho, práticas de SRE e PRE, FinOps e operações de carga de trabalho de IA. A diferenciação é baseada em ferramentas integradas, otimização de custos, resiliência, escalabilidade e capacidade de gerenciar dados, modelos e cargas de trabalho agênticas em produção. O quadrante ajuda as empresas a identificar parceiros capazes de manter operações confiáveis, seguras e econômicas no Google Cloud, enquanto apoiam a modernização contínua e as demandas em evolução das cargas de trabalho.

Critérios de Qualificação

1. Demonstrar **capacitações certificadas de serviços gerenciados Google Cloud** em cargas de trabalho de infraestrutura, plataforma, dados e IA
2. Operar ambientes de nuvem híbrida e multinuvem com **governança consistente, monitoramento e integração**
3. Apoiar **disciplinas AgentOps** como DataOps, ModelOps, LLMOps e AI FinOps
4. Comprovar experiência na **migração e operação de aplicativos críticos de negócios**
5. Aplicar práticas **SRE e PRE** para confiança, escalabilidade, desempenho e gestão de incidentes
6. Fornecer **observabilidade, orquestração, automação e gestão de ciclo de vida** em serviços de nuvem
7. Demonstrar capacitações sólidas em FinOps, incluindo a **otimização e o controle de custos em cargas de trabalho de IA**
8. Fornecer **referências de clientes corporativos, KPIs e cargas de trabalho de dados** no Google Cloud
9. Demonstrar expertise em inovação em IA e dados, incluindo a implantação e operação de **cargas de trabalho avançadas de IA e iniciativas de modernização corporativa**
10. Participar de **programas e iniciativas estratégicas Google Cloud Partner**



Definição

Este quadrante avalia os fornecedores de serviços que oferecem serviços de infraestrutura de dados corporativos no Google Cloud. A avaliação foca na capacidade de desenvolver, criar, modernizar e gerenciar ecossistemas escaláveis, seguros e de dados interconectados entre nuvem híbrida, multinuvem e ambientes soberanos.

O escopo abrange ingestão, integração, processamento, armazenamento, governança, gestão de metadados, linhagem, controle de acesso e otimização suportados por soluções Google Cloud Platforms como BigQuery, Dataplex, BigLake e AlloyDB. A diferenciação é baseada em análise em tempo real, habilitação de IA e ML, soluções de dados setoriais, automação e impacto de negócios mensurável. O quadrante ajuda as empresas a identificar parceiros capazes de transformar ambientes de dados fragmentados em fundações governadas e prontas para IA, voltadas a insights, tomadas de decisão e criação de valor contínuo.

Critérios de Qualificação

1. Demonstrar **expertise em plataformas de dados Google Cloud** como BigQuery, AlloyDB, IA, Dataplex e BigLake
2. Fornecer **serviços de ciclo de vida de dados de ponta a ponta**, abrangendo ingestão, processamento, governança e otimização
3. Apoiar ambientes de **dados híbridos, multinuvem e soberanos com gestão de carga de trabalho** entre regiões
4. Fornecer arquiteturas de dados seguras com controles de acesso, linhagem, gestão de metadados e suporte à conformidade
5. Habilitar **análises em tempo real, preditivas e prescritivas** para tomada de decisão
6. Criar **bases de dados prontas para IA/ML para viabilizar a hiperpersonalização** ou casos de uso setoriais específicos
7. Oferecer expertise sólida em **linhagem de dados, gestão de metadados e frameworks de governança**
8. Comprovar **impacto de negócios mensurável, aceleradores reutilizáveis e dados suficientes** para avaliação



Definição

Este quadrante avalia os fornecedores de serviços de engenharia agêntica baseados no Google Cloud. A avaliação foca na capacidade de criar, integrar e operar sistemas multiagentes para apoiar planejamento, raciocínio, execução e orquestração entre fluxos de trabalho. O escopo inclui o uso do ecossistema de IA do Google Cloud, abrangendo Gemini, Vertex AI, TensorFlow e ferramentas de desenvolvimento de agentes como ADK ou frameworks equivalentes, além de padrões de interoperabilidade como A2A e MCP. A diferenciação é baseada em engenharia de produção gradual, segurança, governança, soberania agêntica, aceleradores reutilizáveis, modelos de cocriação estilo FDE e resultados mensuráveis. O quadrante ajuda as empresas a identificar parceiros capazes de levar a IA agêntica dos pilotos para ambientes operacionais seguros, escaláveis e alinhados ao setor.

Critérios de Qualificação

1. Demonstrar capacitações em **desenvolver, implantar e operar sistemas multiagentes** entre planejamento, raciocínio e execução
2. Usar **tecnologias de IA do Google Cloud** como Gemini, Vertex AI, TensorFlow e frameworks de desenvolvimento de agentes
3. Entregar soluções utilizando **ferramentas de desenvolvimento agêntico** (como ADK, Antigraity ou equivalentes)
4. Apoiar **padrões de interoperabilidade de agente** como A2A, MCP ou abordagens de integração equivalentes
5. Entregar **resultados de negócios mensuráveis** a partir de iniciativas de IA
6. Fornecer arquiteturas de IA agêntica **seguras, governadas e prontas para soberania de dados**
7. Entregar **soluções alinhadas ao setor, aceleradores e ativos reutilizáveis para fluxos de trabalho agênticos**
8. Demonstrar roteiros de inovação em **IA multimodal e soluções de ML personalizadas**
9. Demonstrar **engenharia talentosa, certificações e investimento contínuo** em IA multimodal e capacitações de ML personalizada
10. Investir em **inovação de IA e capacidade de desenvolvimento**



Quadrantes Por Região

Como parte deste estudo de quadrantes ISG Provider Lens®, apresentamos os quatro quadrantes a seguir em Google Cloud Provider Ecosystem 2026:

Quadrant	APeJCK	Brazil	Europe	U.S.
Google Cloud Professional Services (Consulting and Migration)	✓	✓	✓	✓
Google Cloud Managed Services	✓	✓	✓	✓
Google Cloud Enterprise Data Infrastructure Services	✓	✓	✓	✓
Google Agentic Engineering Services	✓	✓	✓	✓



A fase de pesquisa está no período entre junho e agosto de 2026, durante o qual ocorrerá a pesquisa, avaliação, análise e validação. Os resultados serão divulgados à mídia em outubro de 2026.

Marcos	Início	Fim
Lançamento da Pesquisa	30 de junho de 2026	
Fase de Pesquisa	30 de junho de 2026	31 de julho de 2026
Visualização Prévia	Outubro de 2026	
Comunicado à Imprensa e Publicação	Dezembro de 2026	

Consulte a agenda de [investigação do ISG Provider Lens® 2026](#) para ver e transferir a lista de outros estudos realizados pelo ISG Provider Lens®

Acesso ao Portal On-line

Você pode visualizar/baixar o questionário [aqui](#) usando as credenciais que você já criou ou consultar as instruções no e-mail de convite para gerar uma nova senha. Aguardamos a sua participação!

Guia dos Compradores

A ISG Software Research, anteriormente denominada “Ventana Research”, oferece insights do mercado ao avaliar fornecedores de tecnologia e produtos por meio de seus Guias dos Compradores. As descobertas são extraídas da análise com base em pesquisa das categorias de produto e experiência do cliente, ranqueamento e classificação de fornecedores de software e produtos para ajudar a tornar os processos de tomada de decisão e seleção para tecnologia mais fáceis.

Ao longo do lançamento do Google Cloud Partner Ecosystem, queremos aproveitar a oportunidade para chamar sua atenção para pesquisas e insights relacionados que ISG Research publicará em 2026. Para mais informações, consulte o [cronograma de pesquisa do Guia dos Compradores](#).

Isenção de Responsabilidade de Produção de Pesquisa

O ISG coleta dados para fins de condução de pesquisas e criação de perfis de fornecedores/fabricantes de serviços. Os perfis e dados de suporte são usados pelos consultores do ISG para fazer recomendações e informar os seus clientes sobre a experiência e as qualificações de fornecedores/fabricantes aplicáveis para a terceirização do trabalho identificado pelos clientes. Esses dados são coletados como parte do processo ISG FutureSource™ e do processo de Qualificação de fornecedores candidatos (CPQ). O ISG pode optar por utilizar apenas esses dados coletados referentes a determinados países ou regiões para a educação e propósitos de seus consultores e não produzir relatórios do ISG Provider Lens®. Essas decisões serão tomadas com base no nível e integridade das informações recebidas diretamente dos fornecedores/fabricantes e na disponibilidade de analistas experientes para esses países ou regiões. As informações enviadas também podem ser usadas para projetos de pesquisa individuais ou para apresentação de notas que serão escritas pelos analistas líderes.



ISG Star of Excellence™ – Chamada para indicações

O Star of Excellence é um reconhecimento independente da excelente prestação de serviços com base no conceito de opinião do consumidor. O ISG desenvolveu o programa Star of Excellence para coletar feedback do cliente sobre o sucesso dos fornecedores de serviços em demonstrar os mais altos padrões de excelência no atendimento ao cliente e centrado no consumidor.

A pesquisa global é sobre serviços associados a estudos IPL. Em consequência, todos os Analistas do ISG recebem continuamente informações sobre a experiência do cliente de todos os fornecedores de serviços pertinentes. Essas informações são adicionadas ao feedback do consultor existente em primeira mão, as quais o IPL aproveita em sua abordagem de consultoria conduzida por profissionais.

Os fornecedores são convidados a [indicar](#) seus clientes para participar. Assim que a indicação for enviada, o ISG enviará uma confirmação por correio para ambas as partes. É evidente que o ISG mantém o anonimato de todos os dados dos consumidores e não os compartilha com terceiros.

Nossa visão para a Star of Excellence é sermos reconhecidos como o reconhecimento do setor líder pela excelência no atendimento ao cliente, e servirá como referência para medir os sentimentos dos clientes. Para garantir que seus clientes selecionados concluam o feedback para sua participação, use a seção de "Indicados (para Fornecedores)" no [site web](#) do Star of Excellence™.

Criamos um e-mail onde você pode direcionar qualquer dúvida ou fazer comentários. Este e-mail será verificado diariamente. Aguarde até 24 horas para uma resposta.

Eis o endereço de e-mail:
star@cx.isg-one.com



ISG Star of Excellence



O estudo de pesquisa "ISG Provider Lens® Multi Public Cloud Services 2026 - Brasil" analisa os fornecedores de software/fornecedores de serviços relevantes no Brasil, com base em um processo de análise e pesquisa multifásico. Ele posiciona esses fornecedores com base na metodologia ISG Research.

Patrocinador do estudo:

Heiko Henkes

Analista Líder:

Sonam Chawla, Maharshi Pandya, Adriana Frantz, Shubham Kumar, Dr. Tapati B and Sameen Siddique

Analista de Pesquisa:

Sandya Kattimani, Viraj V Narvekar and Samara Santos

Analista de dados:

Akshay Rathore

Gerente de Projetos:

Monika Pathak

Information Services Group Inc. is solely responsible for the content of this report. Unless otherwise cited, all content, including illustrations, research, conclusions, assertions and positions contained in this report were developed by, and are the sole property of Information Services Group Inc.

The research and analysis presented in this study will include data from the ISG Provider Lens® program, ongoing ISG Research programs, interviews with ISG advisors, briefings with service providers and analysis of publicly available market information from multiple sources. ISG recognizes the time lapse and possible market developments between research and publishing, in terms of mergers and acquisitions, and acknowledges that those changes will not reflect in the reports for this study.

All revenue references are in U.S. dollars (\$US) unless noted.



Contatos Para Este Estudo

Patrocinador do estudo



Heiko
Henkes

**Diretor e Analista
Principal**



Sonam
Chawla

**Analistas Líderes –
APeJCK**



Maharshi
Pandya

**Analistas Líderes –
APeJCK**



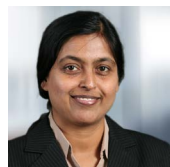
Adriana
Frantz

**Analista Líder –
Brasil**



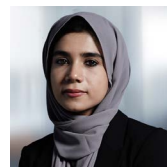
Shubham
Kumar

**Analista Líder –
Europa**



Dr. Tapati B

**Analistas Líderes –
EUA**



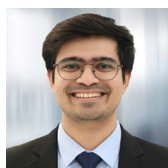
Sameen
Siddique

**Analistas Líderes –
EUA**



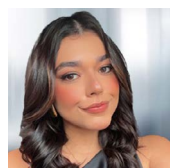
Sandya
Kattimani

**Analista de
Pesquisa – APeJCK
e Europa**



Viraj V
Narvekar

**Analista de
Pesquisa – EUA**



Samara
Santos

**Analista de
Pesquisa – Brasil**



Akshay
Rathore

**Especialista em
Dados**



Monika
Pathak

Gerente de Projetos



Programa de Envolvimento de Consultores do ISG Provider Lens®

O ISG Provider Lens® oferece avaliações de mercado incorporando insights de profissionais, refletindo foco regional e pesquisa independente. O ISG garante o envolvimento do consultor em cada estudo para cobrir os detalhes de mercado relevantes alinhados às respectivas linhas de serviço/tendências de tecnologia, presença dos fornecedores de serviços e contexto empresarial.

Em cada região, o ISG tem líderes de pensamento especialistas e consultores respeitados que conhecem os portfólios e ofertas dos fornecedores, bem como os requisitos da empresa e as tendências do mercado. Em média, três consultores participam como parte do processo de revisão de qualidade e consistência de cada estudo.

O consultor garante que cada estudo reflita a experiência dos consultores do ISG no campo, o que complementa a pesquisa primária e secundária conduzida pelos analistas.

Os consultores do ISG participam de cada estudo como parte do grupo de consultores e contribuem em diferentes níveis, dependendo de sua disponibilidade e experiência.

Os consultores:

- Ajudam a definir e validar quadrantes e questionários;
- Aconselham sobre a inclusão de fornecedores de serviços, participam de chamadas de apresentação;
- Fornecem as suas perspectivas sobre as classificações dos fornecedores de serviços e revisam os rascunhos dos relatórios.

Consultores do ISG para este estudo



Kevin
Spiekermann

**Consultor Principal –
Europa**



Salih
Aksan

**Gestor de Consultoria –
Europa**



Se sua empresa estiver relacionada nesta página ou você achar que sua empresa deveria estar relacionada, entre em contato com o ISG para garantir que temos os contatos corretos para participar ativamente desta pesquisa.

* Classificado na iteração anterior

66degrees*	Cloud Ace*	Fractal Analytics*	intelia*
Accenture*	Cloud4C*	Genpact*	IPNET by Vivo*
Aliz Technologies*	Cloudmile	Gentrop*	Kyndryl*
Almaviva*	Cloudside*	GFT*	LTM*
Altimetrik	Cognizant*	Globant*	Mantel Group*
Appsbroker	Computacenter*	Go Reply*	Movti*
Artefact	Datonic*	GoPomelo	Mphasis*
Atos*	Datwave	Grid Dynamics*	Multiedro*
Avenue Code*	Deloitte*	HCLTech*	NCS Group*
Brillio*	Devoteam G Cloud*	Hexaware*	Nordcloud
BRQ*	DXC Technology*	HVAR*	NTT DATA*
Capgemini*	emergya*	IBM*	Onix Networking
CDW	Endava	Infogain*	PCG*
CI&T*	EPAM	Infosys*	Perficient
Claro empresas*	FCamara*	Innova Solutions*	Persistent Systems*



Se sua empresa estiver relacionada nesta página ou você achar que sua empresa deveria estar relacionada, entre em contato com o ISG para garantir que temos os contatos corretos para participar ativamente desta pesquisa.

* Classificado na iteração anterior

Pluto7	Safetec*	Team Computers*	Visionet
PointStar	SantoDigital*	Tech Mahindra*	VVDN Technologies*
Premier Cloud	Sauter*	Telana (Ancoris)*	Wipro*
Publicis Sapient	Searce*	ThoughtWorks*	Xebia
PwC*	Servinformación *	Tiger Analytics	Xertica*
Pythian*	SFEIR*	TIVIT*	Zencore
Qi Network*	Slalom*	Tredence Inc.	Zoi
Quantiphi*	Softchoice	Tridorian	
Quodea*	SoftServe*	T-Systems*	
Rackspace Technology*	Sopra Steria*	uCloud*	
Revolvy*	Stefanini*	V8.TECH*	
Rox Partner*	Sutherland	Venha Pra Nuvem*	
Sabio*	TCS*	Virtusa*	



***ISG** Provider Lens®

O quadrante ISG Provider Lens® série de pesquisa é o único serviço avaliação do provedor de seu tipo para combinar empírica, baseada em dados pesquisa e análise de mercado com a experiência do mundo real e observações da assessoria global do ISG equipe. As empresas encontrarão uma riqueza de dados detalhados e análise de mercado para ajudar a orientar sua seleção de parceiros de fornecimento apropriados, enquanto Os conselheiros do ISG usam os relatórios para validar seu próprio conhecimento de mercado e fazer recomendações para a empresa ISG clientes. A pesquisa atualmente abrange provedores que oferecem seus serviços em múltiplas geografias globalmente.

Para mais informações sobre Pesquisa ISG Provider Lens, visite esta página da [web](#).

***ISG** Research™

ISG Research™ fornece pesquisa por assinatura, consultoria consultoria e evento executive serviços focados nas tendências do mercado e tecnologias disruptivas impulsionando mudança na computação empresarial. A ISG Research oferece orientação que ajuda as empresas a acelerar crescimento e criar mais valor. O ISG oferece pesquisas especificamente sobre provedores para estado e local governos (incluindo condados, cidades), bem como o ensino superior instituições. Visite: [Setor Público](#).

Para mais informações sobre o ISG Assinaturas de pesquisa, por favor e-mail contact@isg-one.com, ligue para +1.203.454.3900 ou visite research.isg-one.com.

***ISG**

O ISG (Nasdaq: III) é uma empresa global de pesquisa e consultoria tecnológica centrada em IA. Um parceiro confiável para mais de 900 clientes, incluindo 75 das 100 maiores empresas do mundo, o ISG é líder de longa data em sourcing de tecnologia e serviços empresariais que agora está na vanguarda da alavancagem da IA para ajudar organizações a alcançar excelência operacional e crescimento mais rápido.

A empresa, fundada em 2006, é conhecida por seus dados de mercado proprietários, conhecimento profundo dos ecossistemas de fornecedores e pela especialização de seus 1.600 profissionais em todo o mundo trabalhando juntos para ajudar os clientes a maximizarem o valor de seus investimentos em tecnologia.

Para mais informações visite isg-one.com.





JUNHO DE, 2026

CATÁLOGO: GOOGLE CLOUD PARTNER ECOSYSTEM